

Zwei Gemeinden (CH-CZ)



"Vrin ... als Vorbild nehmen in allen Aspekten und versuchen, so ein Projekt in der Region Jeseníky zu realisieren. Erneuerung von Adamov wäre dazu ideal ..."

(P.C.)

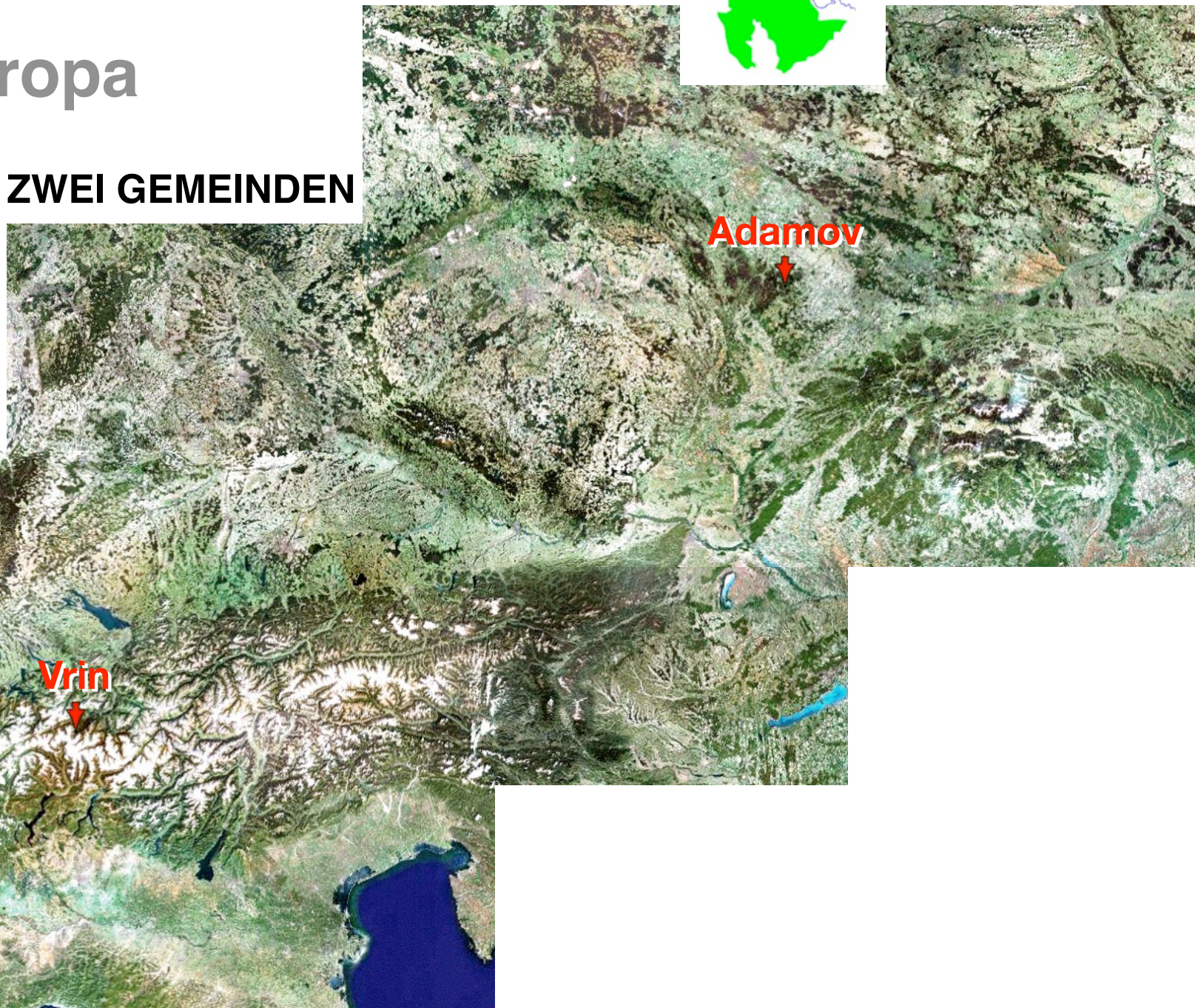
REGION JESENÍKY / GESENKE / JESIONIKI



Lage in Europa

(Satellit)

ZWEI GEMEINDEN



Jesenická oblast / Ostsudeten / Sudety Wschodnie

(Jeseníky / Gesenke / Jesioniki)

- **Hanušovická vrchovina**
/ **Hannsdorfer Bergland** (NSG)
- **Jeseníky / Gesenke / Jesioniki**
 - **Hrubý Jeseník / Altvatergebirge** (Hohes Gesenke) / **Wysoki Jesionik** (NSG)
Höchster Punkt: Praděd / Altvater 1'492 m ü.M.
 - **Nízký Jeseník / Niederes Gesenke / Niski Jesionik**
Hochebene: 400 bis 600 m ü.M.
Höchster Punkt: Slunečná ca. 800 m ü.M.
- **Králický Sněžník / Glatzer Schneegebirge / Masyw Śnieżnika**
 - **Bělské vrchy / Bielengebirge / Góry Bialskie**
- **Mohelnická brázda / Müglitzer Furche**
- **Rychlebské hory / Reichensteiner Gebirge / Góry Złote**
- **Zábřežská vrchovina / Hohenstädter Bergland**
- **Zlatohorská vrchovina / Oppagebirge / Góry Opawskie** (NSG)



Naturschutzgebiet (NSG) Jeseníky

740 km²

Skigebiete

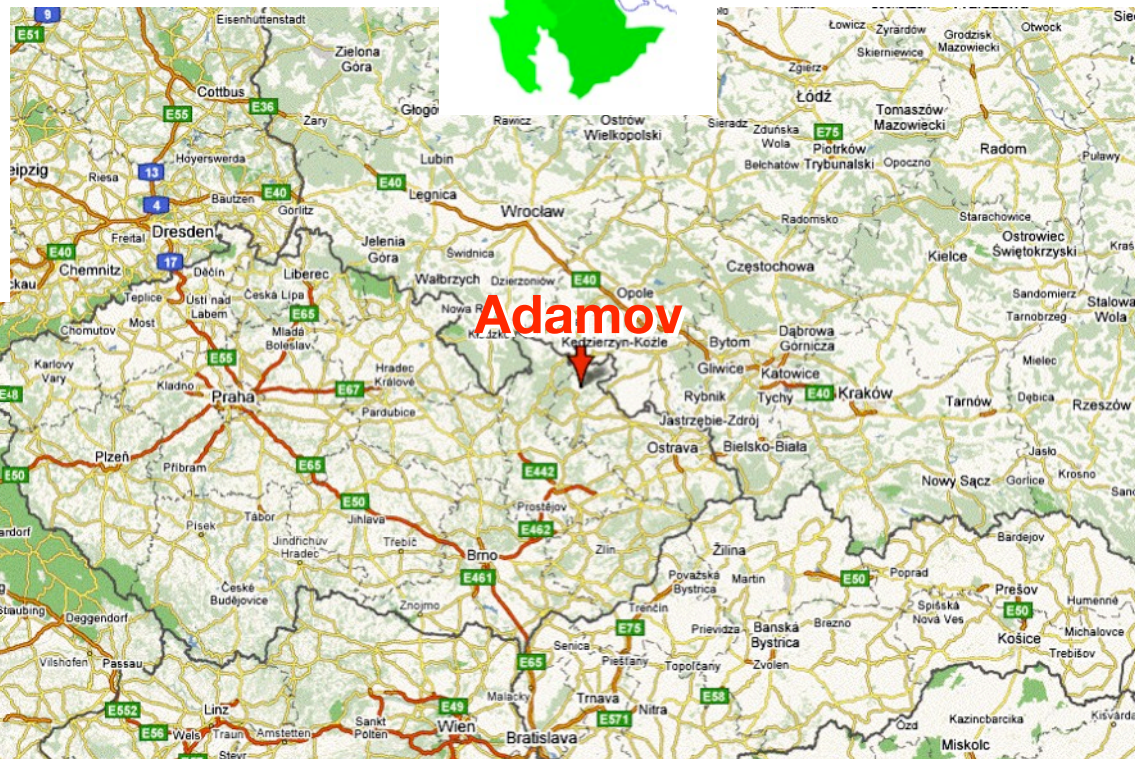
REGION JESENÍKY / GESENKE / JESIONIKI



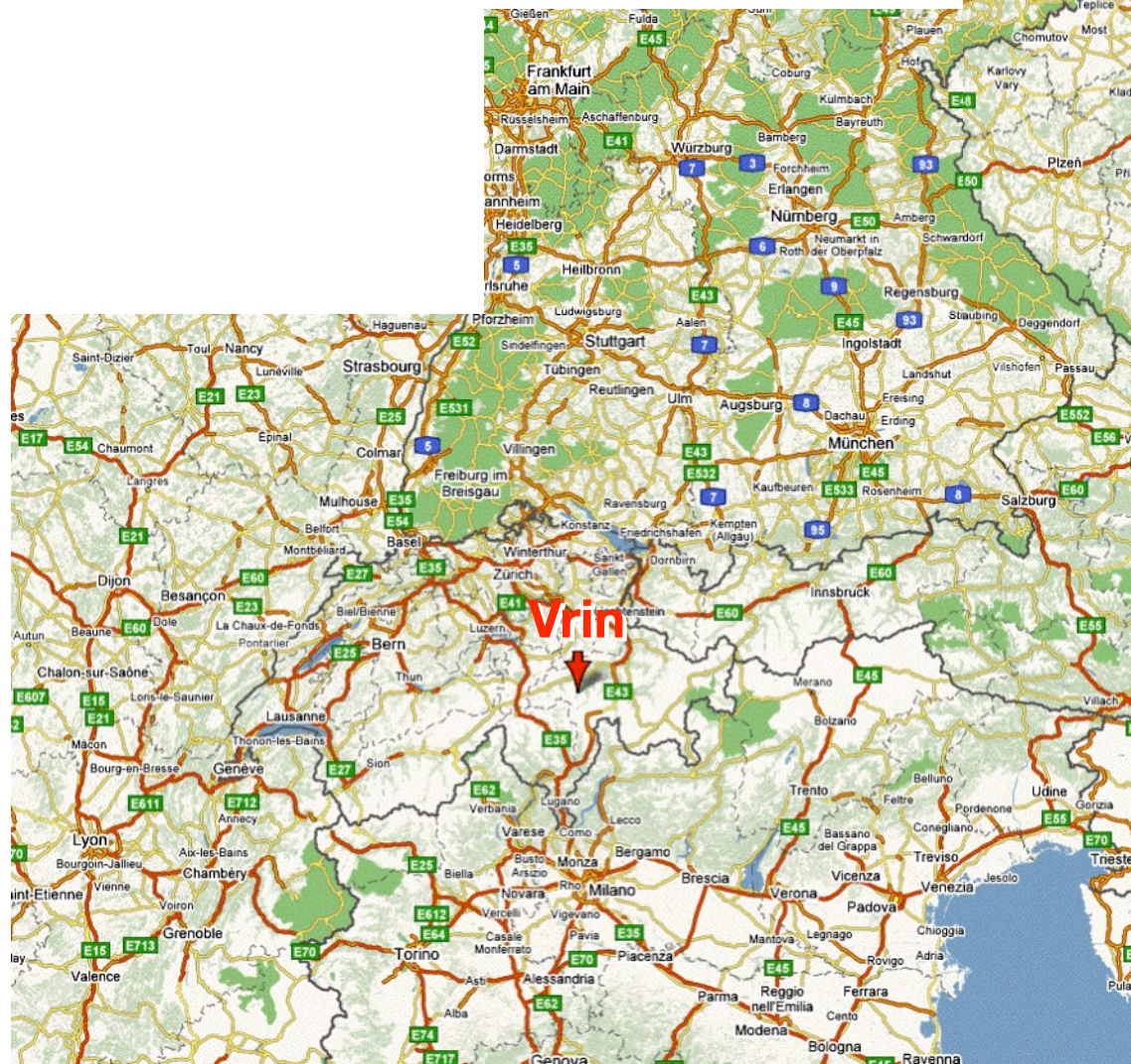
Lage in Europa

(Karte)

ZWEI GEMEINDEN



Adamov



Vrin



Einzugspotential – Jeseníky / Gesenke / Jesioniki

STÄDTE MITTLERE ENTFERNUNGEN EINWOHNER

• Praha / Prag (CZ)	240 km	1.20 Mio
• Brno / Brün (CZ)	160 km	0.37 Mio
• Ostrava / Ostrau (CZ)	80 km	0.32 Mio
• Wrocław / Breslau (PL)	140 km	0.64 Mio
• Katowice / Kattowitz (PL)	160 km	0.32 Mio
• Kraków / Krakau (PL)	240 km	0.76 Mio

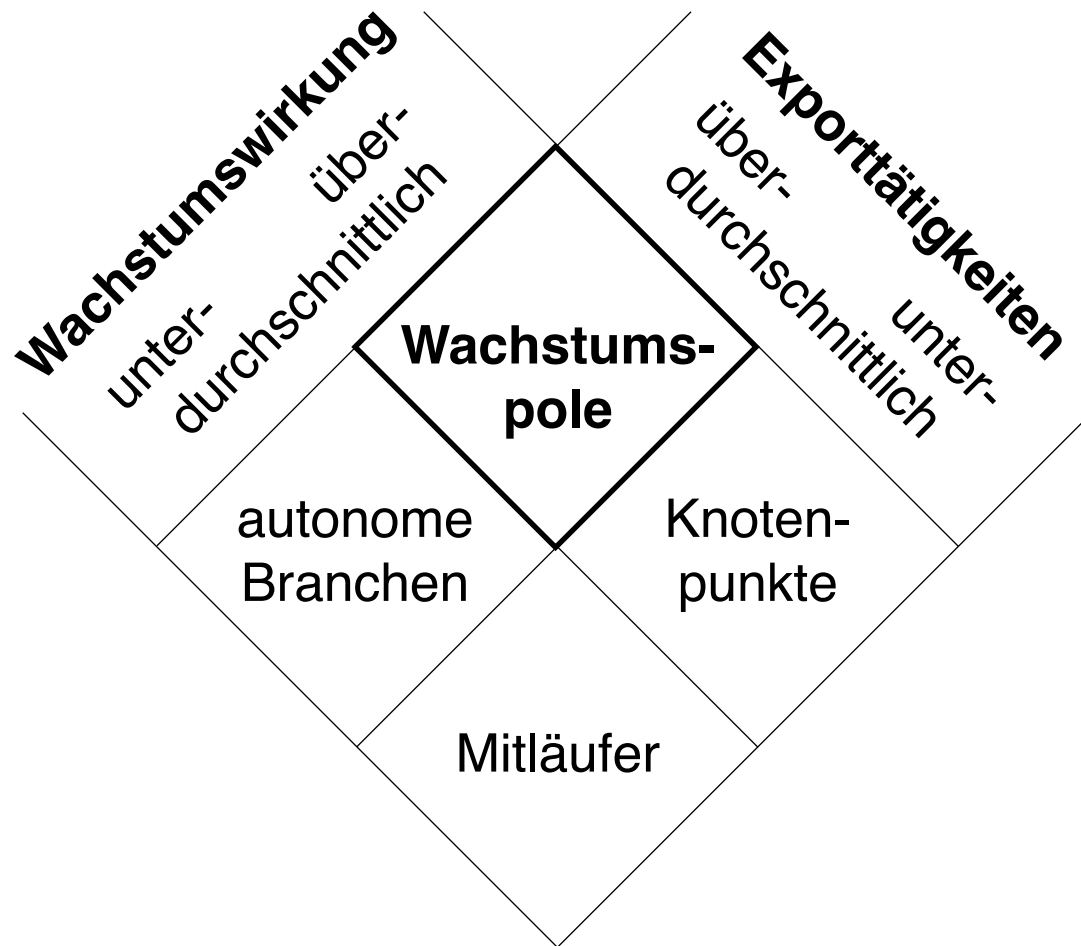
KRAJE / LANDKREISE, REGIONEN (CZ)

• Moravskoslezský / Mährisch-schlesische / Morawsko-śląski (Ostravský / Ostrauer / Ostrawski)	1.25 Mio
• Olomoucký / Olmützer / Ołomuniecki	0.64 Mio

METROPOLREGION (PL)

• Katowice / Kattowitz	3.5 Mio
------------------------	---------

Konzept einer tragenden
Wirtschaftsstruktur



"Ruraler Kontext – Autarkie
in einem offenen Netz"



Gion A. Caminada

Zwei Gemeinden

Erweiterungsbeitrag der Schweiz

CH - CZ (- PL)